

Brande, 26. maj

Chefkonsulent Inger Bertelsen

Økologi

DYRKNING AF HESTEBØNNER – SORTER, UDBYTTER OG SÆDSKIFTE



DET VIL JEG KOMME IND PÅ

- Opskrift på succes med hestebønner
 - Udbytter fra forsøg
 - Sortsvalg
 - Dyrkning
 - Sædskifte
-
- Lupin – kan også være en mulighed

8 GODE RÅD – SUCCES MED HESTEBØNNER

- Ingen rod ukrudt i marken
- Kun hestebønner hvert 5. år
- Kun på lerjord med god vandforsyning eller vandet sandjord
- Så tidligt – når jorden er tjenlig
- Vælg den rigtige sort
- Plantetal – spar ikke her, 40 planter pr. m² er minimum

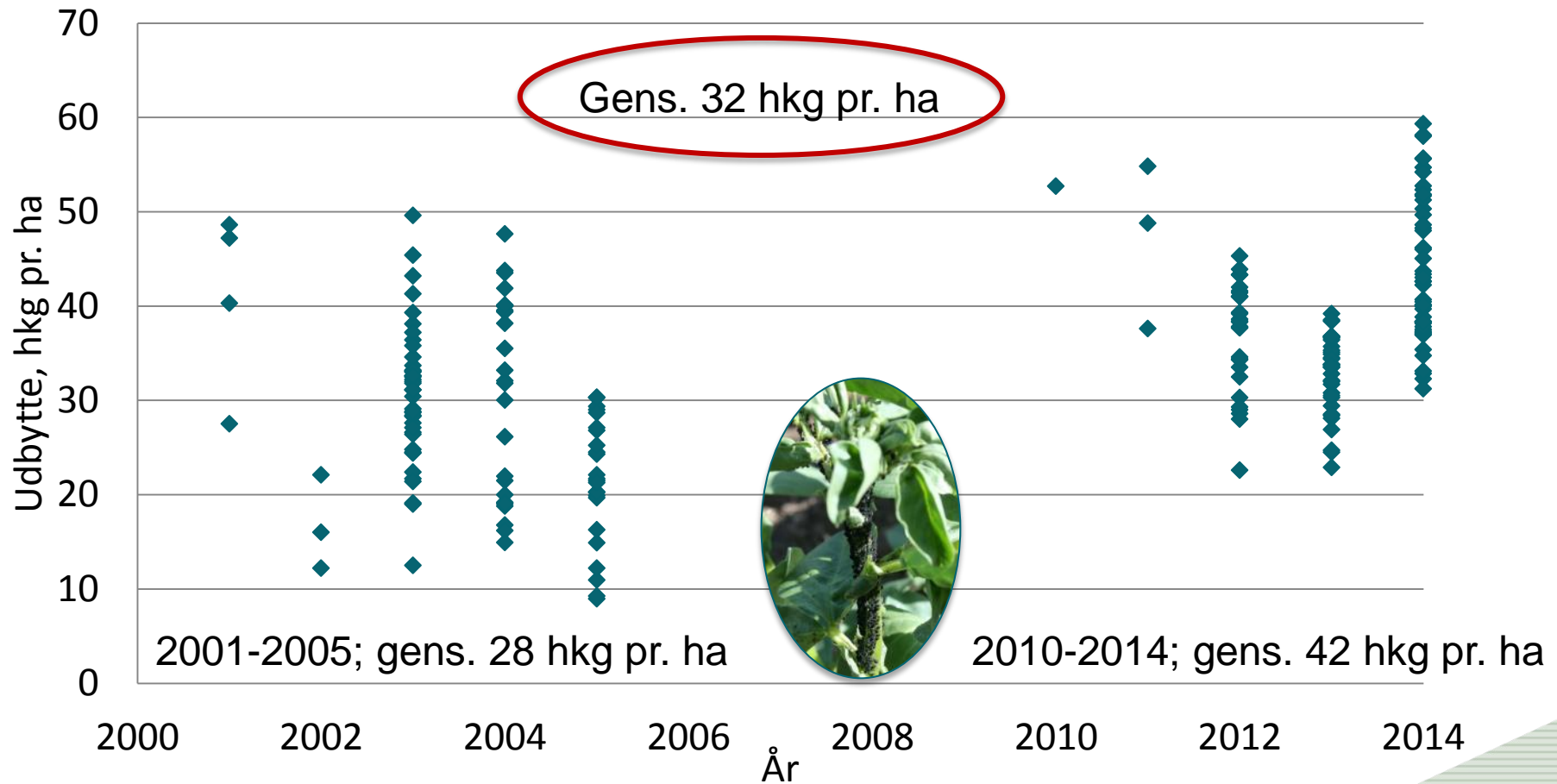
$$\text{Udsæd i kg pr. ha} = \frac{\text{Ønsket antal planter pr. m}^2 \times \text{TKV}}{\text{Procent markspiring}}$$

- Så dybt – lav en god ukrudtsbekæmpelse
- Sørg for god bi bestøvning.

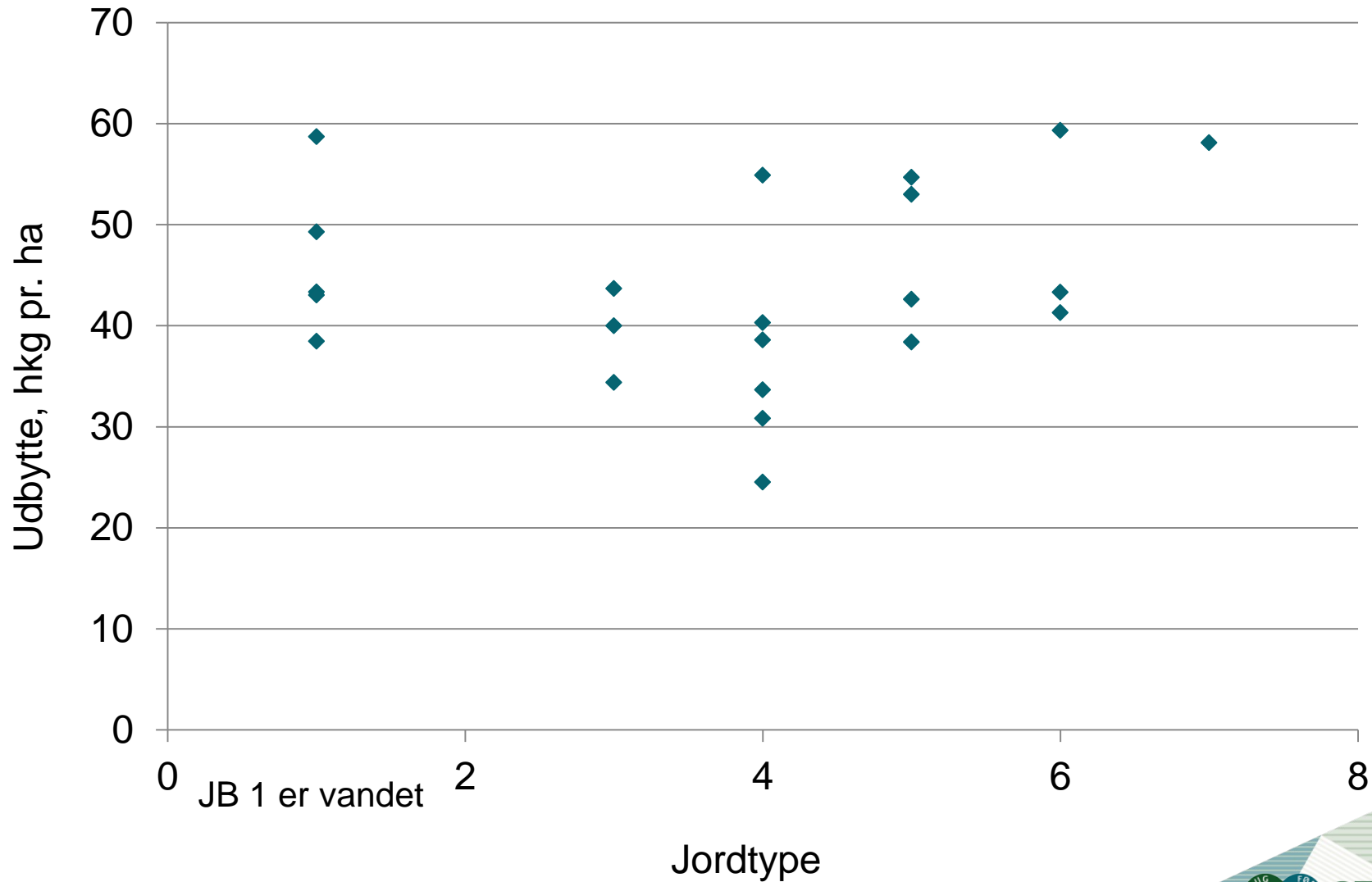
Se dyrkningsvejledning på Utube

<https://www.youtube.com/watch?v=mtdaXsxl3b8>

UDBYTTE I ØKOLOGISK FORSØG MED HESTEBØNNE



UDBYTTE - JORDTYPE



SORTSVALG - HESTEBØNNE

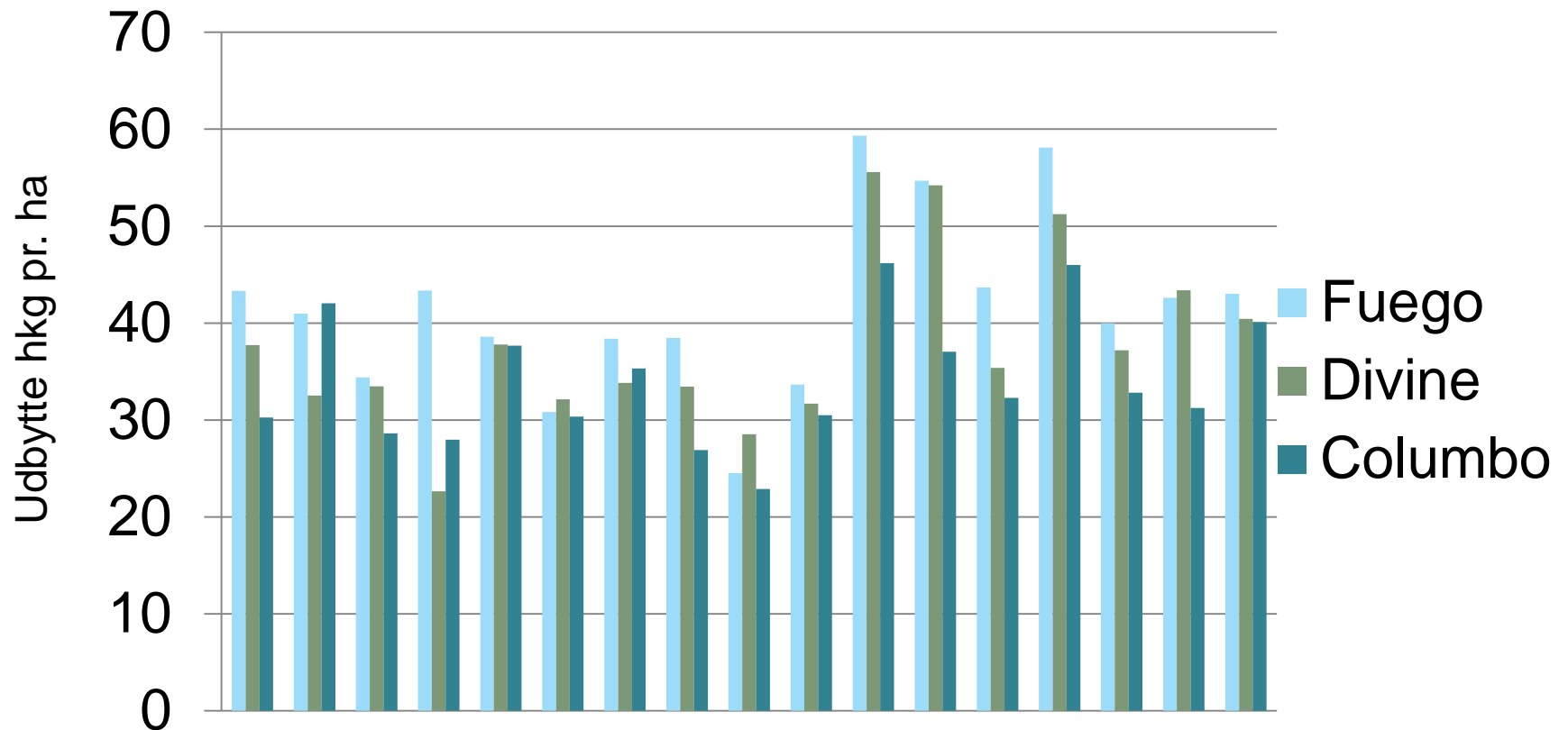
	TKV, g	Udbytte, hkg pr. ha	Råprotein, pct. i tørstof
2014. 7 forsøg økologisk			
Fuego	522	48,8	28,5
Divine ²⁾	492	45,3	29,5
Obelisk	530	44,9	28,7
Bioro	440	44,5	30,7
Banquise ¹⁾	478	43,3	28,6
Taifun ¹⁾	486	42,7	29,5
Columbo ¹⁾	478	38,0	31,4
<i>LSD</i>	<i>25</i>	<i>3,5</i>	<i>1,1</i>

1) Tanninfri sort

2) Vicine og convicine fri sort



HESTEBØNNER – 17 FORSØG 2012 - 2014



NYE SORTSFORSØG MED HESTEBØNNER

2015-2018 – FOKUS PÅ SYGDOMME OG LUS

Tannin, vicine og convicie

- Fuego
- Bioro
- Boxer
- Julia

?

- Herz Freya
- Lynx
- Kontu
- Babylon
- Vertigo

Tannin

- Divine
- Fanfare
- Tiffany

Vicine og convicine

- Columbo
- Taifun
- Gloria
- Lim Imposa

Helt fri

- Medina

SÅNING

- Hestebønner skal ikke podes
- Husk at beregne den rigtige udsædsmængde

$$\text{Udsæd i kg pr. ha} = \frac{\text{Ønsket antal planter pr. m}^2 \times \text{TKV}}{\text{Procent markspiring}}$$

- Så tidligt som muligt, når jorden er tjenlig
- Så mindst i 8 cm dybde
- Hestebønner er følsomme for kompakt jord

PLANTETAL

Planlagt plantetal	Optalt planter pr. m ²	Udb. og merudb. hkg pr. ha	Nettomerudb.*, hkg pr. ha
4 forsøg 2014			
30	42	45,9	
40	52	4,8	3,7
50	63	3,3	1,1
60	68	7,1	4,3
<i>LSD</i>		4,7	

* Tkv. 500, markspiring 90 pct.,
Økologisk; udsæd 5,50 kr. pr. kg, afgrødepris 2,80 kr. pr. kg

PLANTETAL

Planlagt plantetal	Optalt planter pr. m ²	Udb. og merudb. hkg pr. ha	Nettomerudb.*, hkg pr. ha
4 forsøg 2014			
30	42	45,9	
40	52	4,8	3,7
50	63	3,3	1,1
60	68	7,1	4,3
<i>LSD</i>		4,7	
5 forsøg 2010-2011			
40	46	48,9	-
60	65	4,1	1,8
<i>LSD</i>		10,5	

* Tkv. 500, markspiring 90 pct.,
 Økologisk; udsæd 5,50 kr. pr. kg, afgrødepris 2,80 kr. pr. kg

UKRUDTSBEKÆMPELSE

- Udnyt den dybe såning til min. 2 blindharvninger
- Ukrudtsharvning lige omkring fremspiring kan knække de små spirer – så vær lidt forsigtig
- Ukrudtsharvning kan ske frem til at hestebønnerne er 10-12 cm høje – men vurder om det er nødvendigt
- Hestebønner og rækkedyrkning er et godt match

EN GOD START BETYDER MEGET – MEN

- Hestebønner på let jord – skal prioriteres med vanding
- Lus
 - Et godkendt middel – men dyrt og med ukendt effekt
 - Bedste middel – planter i god vækst

HESTEBØNNER I SÆDSKIFTET

- Bælgplanter har stor værdi i planteavlssædskifter
 - Sørger selv for kvælstof
 - OBS – hav styr på ukrudt og specielt rodukrudd
- God forfrugtsværdi
 - Forud for vintersæd – pas på tidsler
 - Forud for vårsæd – undgå udvaskning på sandjord
- Sædskiftesygdomme
 - Min. 4 frie år mellem hestebønner og hestebønne og ært
 - Min. 2 frie år mellem hestebønner og lupin

LIDT OM LUPIN



ANBEFALING VEDR. DYRKNING AF LUPINER

- Såning fra sidst i marts, når jorden er tjenlig
- Så efter at opnå hhv. 80 (forgrenede) eller 100 (uforgrenede) planter pr. m²
- Ibland 40 kg vårhvede i pr. ha
- Så ikke dybere end 3-5 cm. 5 cm vælges hvis der er ekstra behov for ukrudtsbekæmpelse
- Lupin kan sås på sandjord uden vand. I meget tørre år vil der være udbyttenedgang på grund af vandmangel

Se dyrkningsvejledning på Utube

<https://www.youtube.com/watch?v=BfS8HpQaF0Y>